

Aviso de Ciclón Tropical en el Océano Atlántico

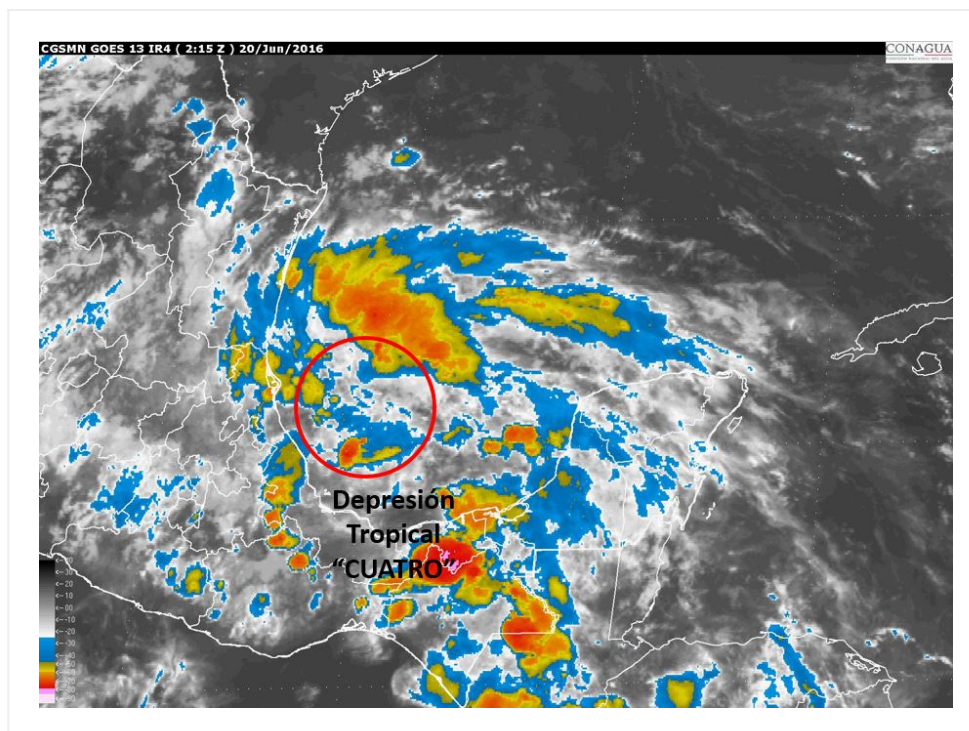
No. Aviso: 03

Ciudad de México a 19 de Junio del 2016.

Emision: 22:15h

Servicio Meteorológico Nacional, fuente oficial del Gobierno de México, emite el siguiente aviso:

Síntesis: Depresión tropical No. 4



Situación Actual:

La Depresión Tropical No. 4 en el Golfo de México, con desplazamiento hacia el oeste, acercándose al norte del estado de Veracruz.

Condiciones Actuales		
Hora local (hora gmt)	22:00 (3:00 GMT del día 20 de junio)	
Ubicación del centro del ciclón	Latitud Norte:20.1°	Longitud Oeste: 95.4°
Distancia al lugar más cercano	115 km al este-noreste de Laguna Verde, Ver., y a 130 km al noreste de Puerto de Veracruz, Ver.	

Condiciones Actuales	
Zona de vigilancia [Se establece en coordinación con el CMRE- MIAMI]	Zona de prevención por efectos de tormenta tropical desde Laguna Verde, Ver., hasta Río Pánuco, Ver.
Desplazamiento actual:	Oeste (275°) a 11 km/h
Vientos máximos [km/h]:	Sostenidos: 55 km/h Rachas: 75 km/h
Presión mínima central [hpa]:	1009 hPa
Pronóstico de lluvia	Potencial de tormentas intensas con puntuales torrenciales en Veracruz y Puebla, intervalos de lluvias muy fuertes con tormentas puntuales intensas en Tamaulipas, Oaxaca, Chiapas y Tabasco; intervalos de chubascos fuertes con tormentas puntuales muy fuertes en San Luis Potosí, Hidalgo, Querétaro y Campeche, intervalos de chubascos con tormentas puntuales fuertes en Tlaxcala y Quintana Roo y lluvias con intervalos de chubascos en Yucatán. Además de oleaje de 2.5 a 3.5 m en las costas de Tamaulipas, Veracruz y Tabasco.
Recomendaciones	Extremar precauciones a la población en general en las zonas de los estados mencionados por lluvias, viento y oleaje (incluyendo la navegación marítima) y atender las recomendaciones emitidas por las autoridades del Sistema Nacional de Protección Civil, en cada entidad.

PRONÓSTICO VALIDO AL DÍA/HORA LOCAL TIEMPO CENTRO	LATITUD NORTE	LONG. OESTE	VIENTOS [Km/h]	CATEGORÍA	UBICACIÓN (en km)
20/07h	20.2	96.2	65/85	Tormenta Tropical	60 km al nor-noreste de Laguna Verde, Ver., y a 55 km al este de Nautla, Ver.
20/19h	20.4	97.3	65/85	Tormenta Tropical	En tierra a 30 km al oeste-suroeste de Tecolutla, Ver., y a 60 km al oeste-noroeste de Nautla, Ver.
21/07h	20.5	98.5	35/55	Depresión Tropical	En tierra a 135 km al oeste-suroeste de Tuxpan, Ver., y a 155 km al oeste de Tecolutla, Ver.



Imagen de trayectoria de la Depresión Tropical "Cuatro"

Aviso No.	Fecha / Hora local CDT	Lat. Norte	Long. Oeste	Distancia más cercana (km)	Viento m ^á x. / rachas	Categoría	Avance
01	19 jun / 16:00	19.9	94.7	170 km al este-noreste de Puerto de Veracruz, Ver., y a 305 km al este-sureste de Tuxpan, Ver.	55/75	Depresión Tropical	Hacie el oeste (270°) a 13 km/h
02	19 jun / 19:00	20.0	95.0	150 km al noreste de Puerto de Veracruz, Ver., y a 285 km al este-sureste de Tuxpan, Ver.	55/75	Depresión Tropical	Oeste (270°) a 13 km/h
03	19 jun / 22:00	20.1	95.4	115 km al este-noreste de Laguna Verde, Ver., y a 130 km al noreste de Puerto de Veracruz, Ver.	55/75	Depresión Tropical	Oeste (275°) a 11 km/h

EL SIGUIENTE AVISO SE EMITIRÁ A LAS 01:15 HRS TIEMPO DEL CENTRO O ANTES SI OCURREN CAMBIOS SIGNIFICATIVOS

Pronosticador: Alex Ramírez Olvera

Revisó: Juana Díaz González